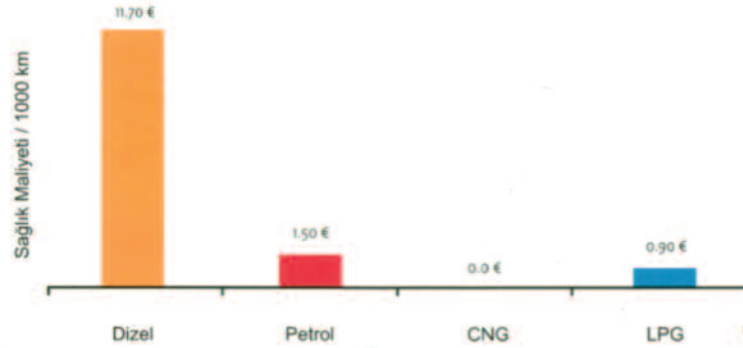


ULAŞIM

Ulaşımında kullanılan mazot ve dizel, kent ortamında hava kirliliğine, dolayısıyla solunum hastalıkları ile kanser vakaları da dahil olmak üzere, pek çok sağlık sorununa neden olabilmektedir. Benzin ya da gaz yakıtlı motorlara göre dizel motorlardan salınan partiküllü madde (PM) daha fazladır. Dizelle çalışan araçların sayısındaki hızlı artış, hava kirliliğine bağlı sağlık sorunlarını da ciddi boyutlara ulaştırmaktadır.

SONUÇ: LPG ile çalışan bir aracın, her 1.000 km'lik seyrinin sağlığa olumsuz etkisinin bedeli 0,9 € olarak hesaplanırken, daha eski teknolojiye sahip dizel motorların etkisinin bedeli 11,70 € olarak hesaplanmaktadır.

Yolcu Araçlarının ve Türevlerinin Sağlık Maliyetleri (dizel motorunda partikül filtresi olmayanlar)



Türkiye LPG Derneği Hakkında

Türkiye LPG Derneği, ülkemizde LPG dağıtımını ve ticareti yapan kurumların ortak sesi olma hedefiyle 1972 yılında kurulmuştur. Dernek, daha temiz ve daha sağlıklı bir dünya için LPG kullanımını teşvik etmek amacıyla faaliyet göstermektedir. Türkiye LPG Derneği, LPG pazarının gelişimi ve sürdürülebilirliğinin yanında, sektördeki iyi uygulamaların yaygınlaşmasına, etik kuralların oluşturulmasına ve yerleştirilmesine katkıda bulunmakta ve tüketici memnuniyetinin artırılması için çalışmaktadır.

Dünya LPG Derneği (WLPGA) Hakkında

Dünya LPG Derneği, daha temiz, daha sağlıklı ve daha refah içinde bir dünya için LPG sektörünün küresel sözcüsü olarak, bu yakıtın kullanımını desteklemektedir. Birlik, 1989 yılında, Birleşmiş Milletler Ekonomik ve Sosyal Konseyi tarafından, resmi olarak Danışman statüsüne getirilmiştir ve BM İklim Değişikliği Çerçeve Sözleşmesi de dahil olmak üzere ilgili BM süreçlerinde, LPG endüstrisini etkin şekilde temsil etmektedir.



Türkiye Likid Petrol Gazcılar Derneği

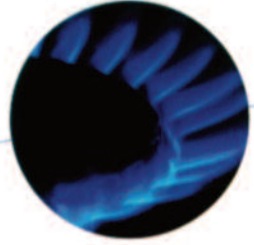
TÜRKİYE LPG DERNEĞİ
Kayışdağı Caddesi, Öz Plaza No:17 Kat:1
Kuşlukbağkalköy, Kadıköy, İstanbul, Türkiye
Tel: +90 (216) 572 58 20 Faks: +90 (216) 574 67 96
tlpgder@tlpgder.org.tr
www.tlpgder.org.tr



WORLD LP GAS ASSOCIATION
www.worldlpgas.com

DÜNYA LPG BİRLİĞİ
9, rue Anatole de la Forge, 75017 Paris, Fransa
Tel: +33 (0) 1 58 05 28 00 Faks: +33 (0) 1 58 05 20 01
association@worldlpgas.com
www.worldlpgas.com

LPG: DEĞİŞEN DÜNYA İÇİN
SAĞLIKLI ENERJİ



LPG VE İNSAN SAĞLIĞI

Enerji, yemek pişirmeden ısıtmaya, su kaynatmadan ulaşıma kadar, insanoğlunun en temel ihtiyaçlarını karşılamada önemli bir işlevi yerine getirmektedir. Bu nedenle, temiz enerji kaynaklarının kullanılması, milyonlarca insanın sağlık ve refahını doğrudan ilgilendirmektedir. Daha temiz yakıtlar tercih edilerek halk sağlığında sağlanacak iyileşmeler, sadece sağlık ve sosyal hizmet giderlerini azaltmakla kalmayıp aynı zamanda iş gücü kayıplarını düşürerek ekonomiye de katkıda bulunacaktır.

"LPG: Değişen Dünya için Sağlıklı Enerji" isimli araştırma, hem konutlarda, hem de diğer alanlarda yaygın olarak kullanılan bir dizi yakıtın halk sağlığına etkilerini ortaya koymaktadır. Söz konusu etkilerin ekonomik bedelleri, hesaplanabildiği örneklerde, tahmini olarak ifade edilmiştir. Çalışmanın sonuçları açıkça göstermiştir ki; gerek yemek pişirmek ve ısınmak için evde, gerekse ulaşım yakıtı ya da üretim amaçlı olarak kullanılsın, doğası gereği temiz yanma özellikleriyle LPG, soluduğumuz havayı daha temiz ve sağlıklı tutmak noktasında pratik bir yol sunmaktadır.

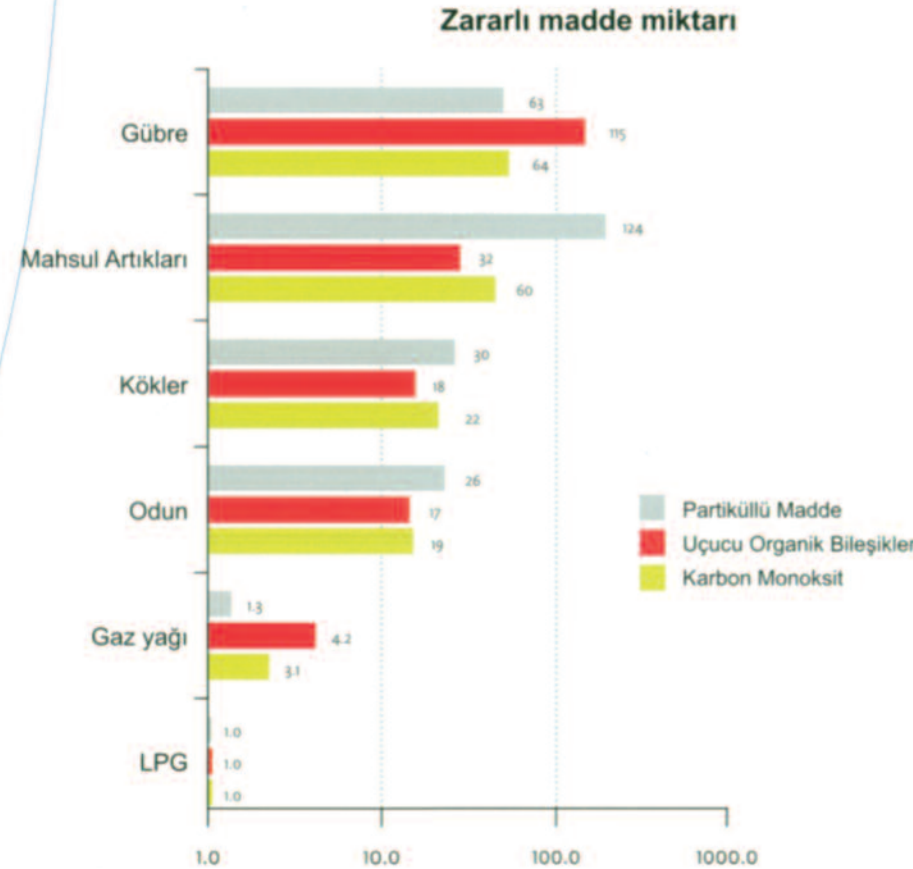
ARAŞTIRMA SONUÇLARI

PIŞİRME



Dünya nüfusunun yarıdan fazlası, pişirme yakıtı olarak hala odun, mahsul artığı ya da tezek kullanmaktadır. Bu yakıtlar tarafından salınan zararlı maddeler, dünya çapında erken ölümlerin yılda 1,5 milyondan fazlasının doğrudan sebebidir. Bu tür yakıtlar yerine, LPG kullanarak pişirme yapılması, söz konusu erken ölümleri azaltabilecek, hatta tamamen ortadan kaldırmaya yarayacaktır.

SONUÇ: Dünya Sağlık Örgütü (WHO), dünya çapında katı yakıtlarla yemek pişiren kişi sayısının yarıya indirilerek, bu kişilerin LPG kullanmasının sağlanması için 13 milyar ABD Doları tutarında yıllık bir yatırım gerektirdiğini, bu yatırımın ise yılda 91 milyar ABD Doları tutarında bir geri dönüş sağlayacağını tahmin etmektedir.



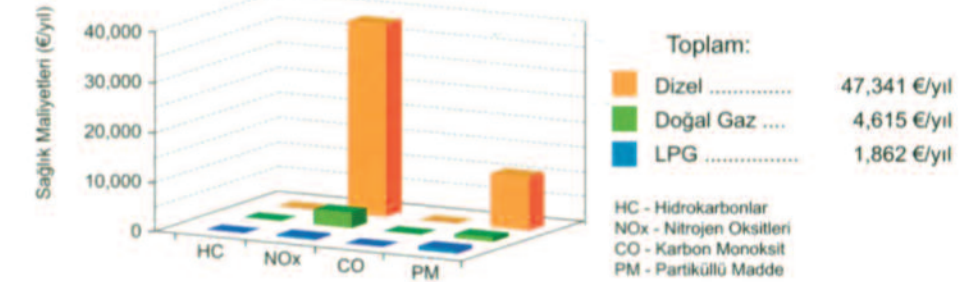
JENERATÖRLERLE ELEKTRİK ÜRETİMİ



İleri teknoloji hava filtreleriyle donatılmadıkça, dizel ve petrol ile çalışan elektrik jeneratörleri büyük miktarlarda partiküllü madde (PM) ve azot oksitleri (NOx) gibi sağlığa zararlı maddeler yayabilmektedir.

SONUÇ: 4 zamanlı, petrolle çalışan küçük jeneratörlerin insan sağlığına etki maliyeti LPG'den yaklaşık 1,5 kat daha fazladır, benzer bir 2 zamanlı küçük jeneratörde etki faktörü 4,5 katına kadar çıkmaktadır.

Günde 12 saat çalışan, 80 kW ortalama güce sahip olan Karayolu dışında kullanılan bir orta boy motorun sağlık maliyeti



KONUT VE KONUT SUYU ISITMA



Yeterli havalandırmanın olmaması, ısıtma araçları ve baca sistemlerindeki hatalar, bazı zararlı maddelerin konsantrasyonunu insan sağlığına zararlı düzeylere çıkartabilmektedir.

SONUÇ: Odun ve kömür gibi katı yakıtların yarattığı zararlı madde emisyonları, elde edilen gigajül enerji başına LPG kullanımıyla kıyaslandığında, yaklaşık 150 kat daha fazla karbon monoksit (CO) ürettiğini göstermektedir. Kerosen gibi sıvı yakıtlarda bu oran yaklaşık % 50 daha fazladır.

Konut Tipi	Yakıt	Emisyonlar g/Gj			
		NO ₂	VOC	PM	CO
Soba	Gaz (LPG)	57.0	10.5	0.5	31.0
	Sıvı	68.0	15.5	3.7	46.0
	Odun	74.5	925.0	695.0	5300.0
	Kömür	109.0	484.0	404.0	4602.0
50 kW Konut Kazanı	Gaz (LPG)	70.0	10.0	0.5	30.0
	Sıvı	70.0	15.0	3.0	40.0
	Odun	120.0	400.0	475.0	4000.0
	Kömür	130.0	300.0	38.0	4000.0
	Tuğla	200.0	200.0	100.0	3000.0

NO₂ - Nitrojen Dioksit, VOC - Uçucu Organik Bileşikler, PM - Partiküllü Madde, CO - Karbon Monoksit